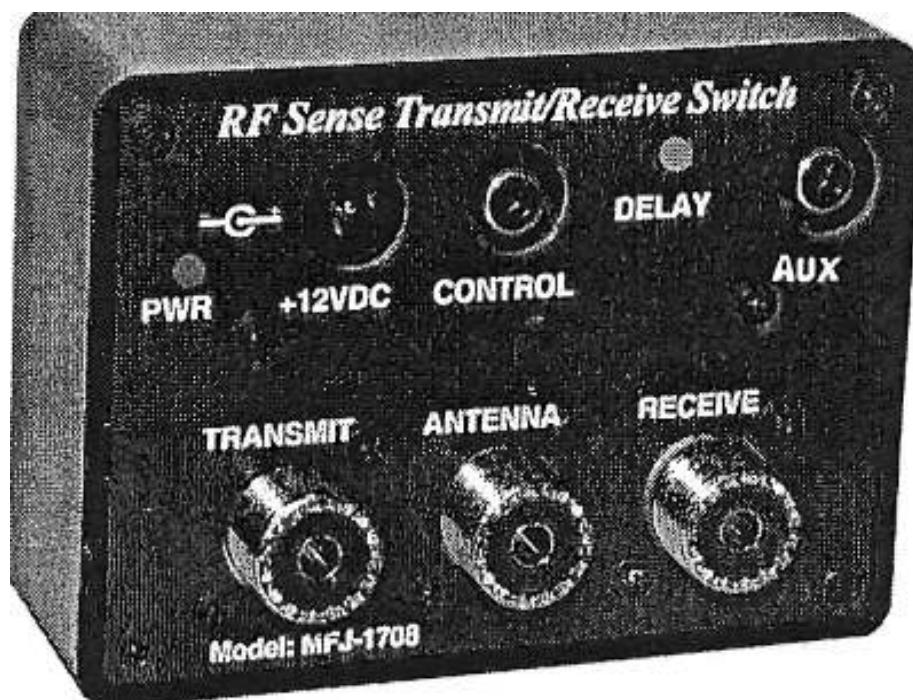


MFJ

Чувствительный ВЧ переключатель RX/TX



Модель MFJ-1708

РУКОВОДСТВО ПОЛЬЗОВАТЕЛЯ

ВНИМАНИЕ: Прочитайте все инструкции перед началом эксплуатации оборудования

MFJ ENTERPRISES, INC.

300 Industrial Park Road
Starkville, MS 39759 USA
Tel: 662-323-5869 Fax: 662-323-6551

COPYRIGHT ©2001 MFJ ENTERPRISES, INC.

ВВЕДЕНИЕ

MFJ-1708 имеет высокочастотный сенсор. При переключении трансивера на передачу (TX) срабатывает сенсор высокочастотного сигнала и переключает антенну от приемника к передатчику, используя контакты реле «А». Другая группа контактов реле «В» закорачивает антенный вход приемника на землю, чтобы защитить ваш приемник. Эта же группа контактов «В» обеспечивает вспомогательное соединение разъема «AUX» с землей во время приема (разомкнуто в режиме передачи) для включения вашего внешнего индикатора "On-The-Air" или другого использования. Также имеется вход внешнего контроля «CTRL» (для включения режима TX центральный контакт разъема соединяется на землю), который позволяет переключать реле от внешнего ключа или PTT сигнала трансивера.

Регулируемые цепи задержки «DELAY» дают вам возможность управлять задержкой переключения. Это предотвращает переключение антенны между точками и тире CW или между слогами и словами при SSB.

ТЕХНИЧЕСКОЕ ОПИСАНИЕ

MFJ-1708 это высокочастотный коммутатор RX/TX он использует реле, которое автоматически переключается в соответствии с текущим режимом, передачи или приема. При отсутствии подачи питания на устройство, реле находится в режиме передачи. И будет находиться в режиме передачи постоянно. В этом случае антенный вход приемника не будет подключаться к антенне. После подачи питания реле переходит в режим приема. Когда высокочастотный сенсор обнаруживает сигнал передатчика или контрольная линия «CTRL» замыкается от внешнего переключателя или PTT передатчика, реле переключится и MFJ-1708 перейдет в режим передачи (TX).

Регулирование задержки позволяет изменять скорость переключения реле в режим приема (RX). Скорость переключения регулируется в диапазоне от 0 до 2 секунд.

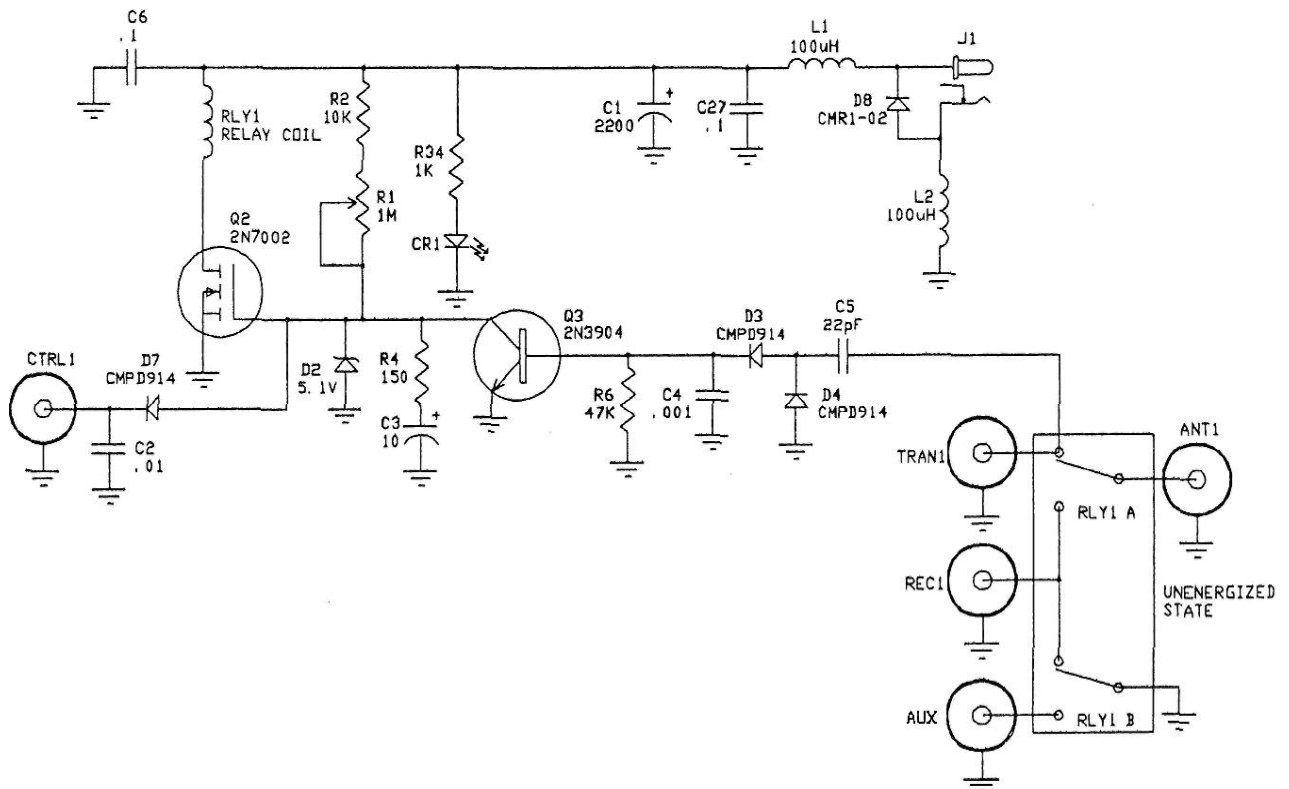
Вспомогательный разъем «AUX» замыкается на землю через контакты «В» реле в режиме приема RX (разомкнуто в режиме передачи TX) для включения внешнего табло "On-The-Air" или другого использования.

MFJ-1708 требует подключения внешнего источника питания напряжением +12 В постоянного тока или сетевого блока питания MFJ-1315.

НАЗНАЧЕНИЕ РАЗЪЕМОВ

Power	2.1 мм коаксиальный разъем питания +12. Центральный контакт «плюс», внешний экран «минус»
Control	RCA входной разъем, внешнее управление переключения RX/TX
Aux	RCA входной разъем, подключение внешнего индикатора RX/TX
Delay	Регулировка времени задержки переключения RX/TX
Transmit	SO-239 Коаксиальный разъем, подключение передатчика
Antenna	SO-239 Коаксиальный разъем, подключение антенны
Receive	SO-239 Коаксиальный разъем, подключение приемника

ПРИНЦИПИАЛЬНАЯ СХЕМА MFJ-1708



Перевод:

Сергей Лабунский RA3AJD

Москва 2011г.